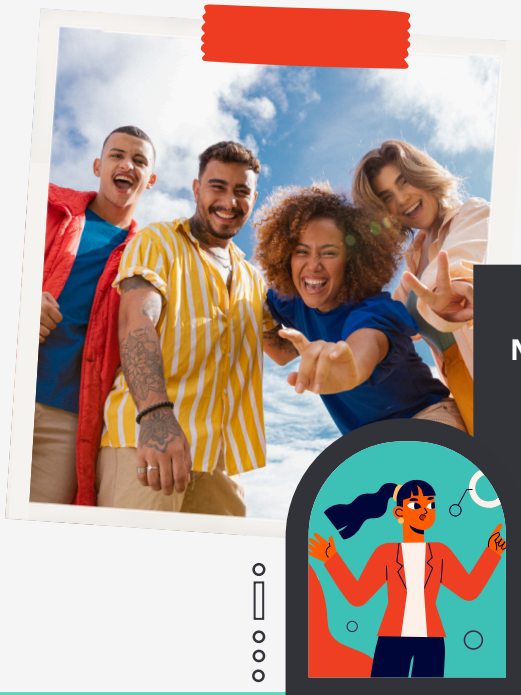


Otkrijte EPIC kurikulum o društvenom poduzetništvu

EPIC kurikulum o društvenom poduzetništvu osnažuje mlade i interesne grupe znanjem, vještinama i alatima za kreiranje društveno značajnih poduhvata. Uronite u šest zanimljivih modula i upoznajte se sa društvenim potrebama i implementacijom održivih rješenja.



Ključni segmenti

Modul 1: Uvod u društveno poduzetništvo

- Šta je društveno poduzetništvo?
- Trendovi i studije slučaja iz svijeta i Zapadnog Balkana
- Istražite misije i inovativne pristupe društvenih preduzeća

Modul 2: EntreComp okvir

- Savladajte Evropski okvir poduzetničkih kompetencija
- Razvijajte poduzetničke vještine poput kreativnosti, rješavanje problema i upravljanje resursima
- Primijenite ove koncepte za kreiranje društveno značajnih poduhvata

Modul 3: Integracija socijalnog rada i poduzetništva

- Otkrijte na koji način principi socijalnog rada, poput zagovaranja i inkluzije, mogu biti usklađeni sa poduzetništvom
- Analizirajte studije slučaja poduhvata koji kombinuju socijalnu pravdu i poslovne modele

Modul 4: Ključne vještine za društvene poduzetnike

- Razvijajte leaderske, inovacijske i vještine rješavanja problema
- Otkrijte strategije za učinkovitu komunikaciju i angažman interesnih grupa

Modul 5: Kreiranje društveno poslovnog modela

- Dizajnirajte modele koji će imati dvostruku svrhu, fokusirajući se na finansijski i društveni uticaj
- Koristite alate poput Social Business Model Canvas (SBMC) kako biste uskladili svoju misiju sa potrebama zajednice

Modul 6: Identifikacija prilika i izvodljivosti

- Tehnike za procjenu društvenih potreba i prilika
- Provodite SWOT i PESTEL analize za evaluaciju ideja
- Razvijajte i testirajte prototipe za održivi uticaj



Poseban resurs: Priručnik za trenere

Jeste li omladinski radnik koji želi inspirisati sljedeću generaciju društvenih poduzetnika? **Priručnik za trenere** je vaš osnovni vodič za implementaciju EPIC kurikuluma.

Šta sadrži?

- Detaljne **planove lekcija i aktivnosti** za svaki modul
- **Strategije** za vođenje radionica i uključivanje različitih grupa
- **Alate i savjete** kako bi učesnici primijenili koncepte društvenog poduzetništva u stvarnom svijetu
- **Evaluacijske obrasce** prije i poslije obuke za mjerenje uticaja

Zašto se pridružiti EPIC projektu?

- **Steknite** praktično iskustvo iz navedenih primjera i dostupnih alata
- **Unaprijedite** saradnju između mladih, organizacija i kreatora politika
- **Rješavajte** ključne izazove sa kreativnim rješenjima koji se fokusiraju na potrebe zajednica

**Počnite
već
danas!**

Posjetite [web stranicu EPIC projekta](#) za detaljne preglede modula, resurse za učenje i predstojeće radionice.

Oblikujmo zajedno budućnost društveno značajnih preduzeća!



Co-funded by
the European Union

Funded by the European Union. Views and opinions expressed are however those of the author(s) only and do not necessarily reflect those of the European Union or the European Education and Culture Executive Agency (EACEA). Neither the European Union nor EACEA can be held responsible for them.