

Sfidë

Ndërgjegjësimi dhe kuptimi i kufizuar i sipërmarrjes sociale midis të rinjve, palëve të interesuara dhe publikut pengon rritjen e ndërmarrjeve sociale dhe potencialin e tyre për ndikim social.

Cilët ka në fokus EPIC?

Të rinjtë (16-30 vjeç) në AL, BA & XK
Punonjësit Rinorë në AL, BA & XK

4 Social
Change

Për më shumë informacion, vizitoni
website :

epic-project.eu/

ose na kontaktoni në:

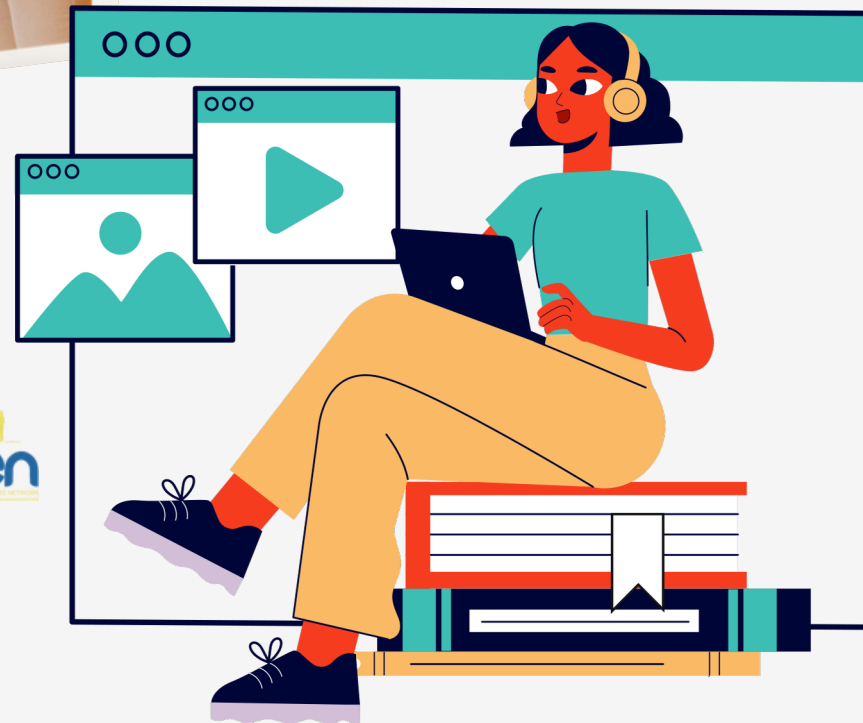
epic-project@kmop.org

Partnerët e Projektit:



Co-funded by
the European Union

Funded by the European Union. Views and opinions expressed are however those of the author(s) only and do not necessarily reflect those of the European Union or the European Education and Culture Executive Agency (EACEA). Neither the European Union nor EACEA can be held responsible for them.



EPIC synon të **nxisë qytetarinë sipërmarrëse mes të rinjve** në Ballkanin Perëndimor

Inovacion

EPIC pajis organizatat rinore me mjete dhe burime **për të ndihmuar të rinjtë të krijojnë dhe të menaxhojnë sipërmarrjet sociale**, duke i inkurajuar ata që të adresojnë sfidat sociale në mënyrë aktive dhe të ndikojnë në komunitetet e tyre.



Aksion

Program Trajnimi mbi Sipërmarrjen Sociale

I krijuar për punonjësit rinorë dhe të rinjtë për të rritur aftësitë e tyre mbi sipërmarrjet sociale

Prezantim me Sipërmarrjet Sociale

Korniza e Punës EntreComp

Bashkimi i Punës Sociale /Iniciativave dhe Sipërmarrjes

Aftësitë mbi Sipërmarrjen Sociale

Model I Biznesit Social dhe Planifikimi për Risi Sociale

Identifikimi i Mundësive mbi Sipërmarrjet Sociale

Paketa e mjeteve për Zhvillimin & Menaxhimin e Ndërmarrjeve Sociale Enterprises

Këshilla praktike, udhëzime dhe mjete për punonjësit rinorë dhe të rinjtë.

Paketa e mjeteve për Punonjësit Rinorë

Mbështetja e të rinjve në ndërtimin dhe menaxhimin e sipërmarrjeve sociale.

Paketa e mjeteve për të Rinjtë

Zhvillimi dhe funksionimi i sipërmarrjeve sociale duke përdorur Kornizën EntreComp.

